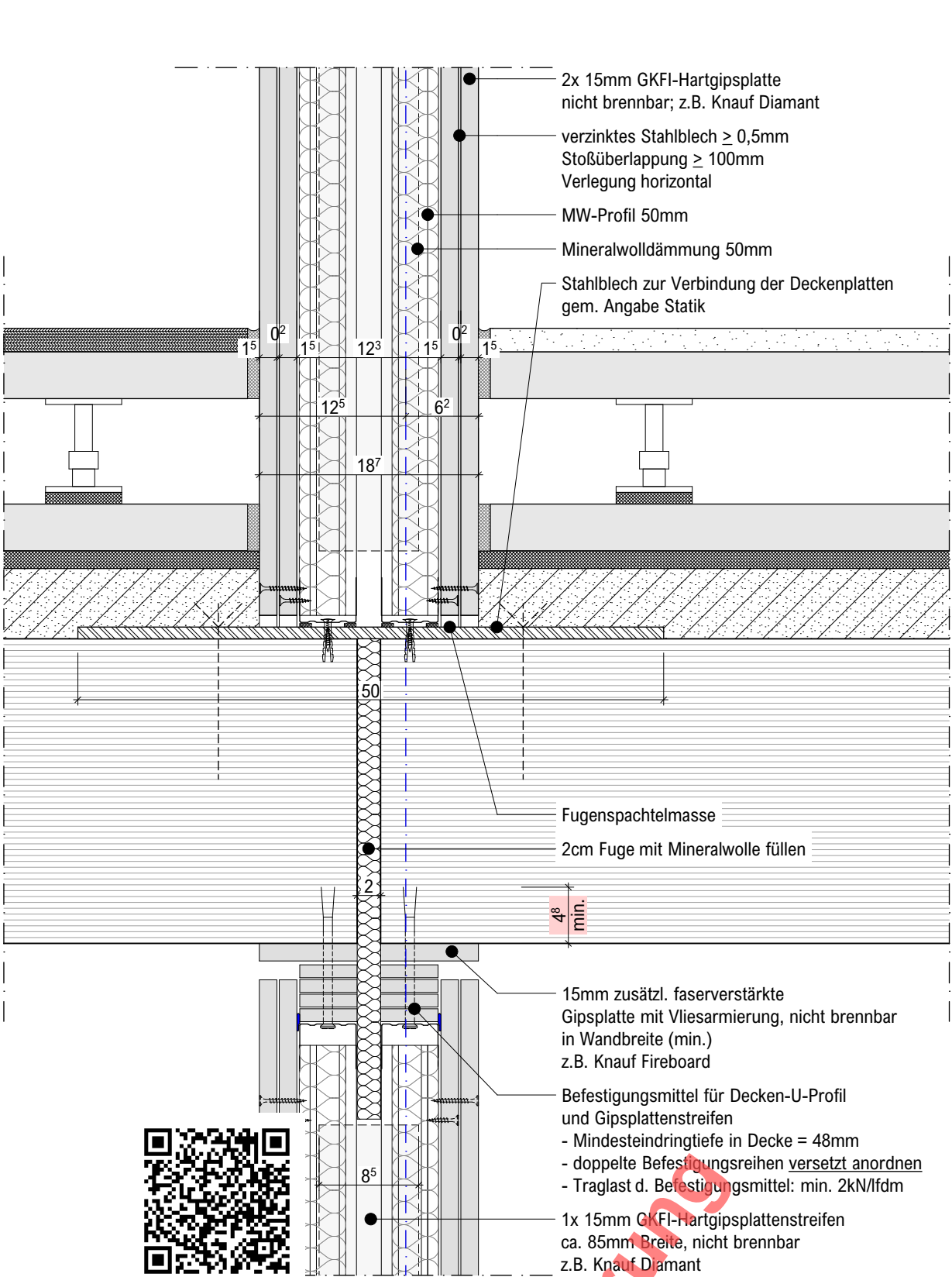
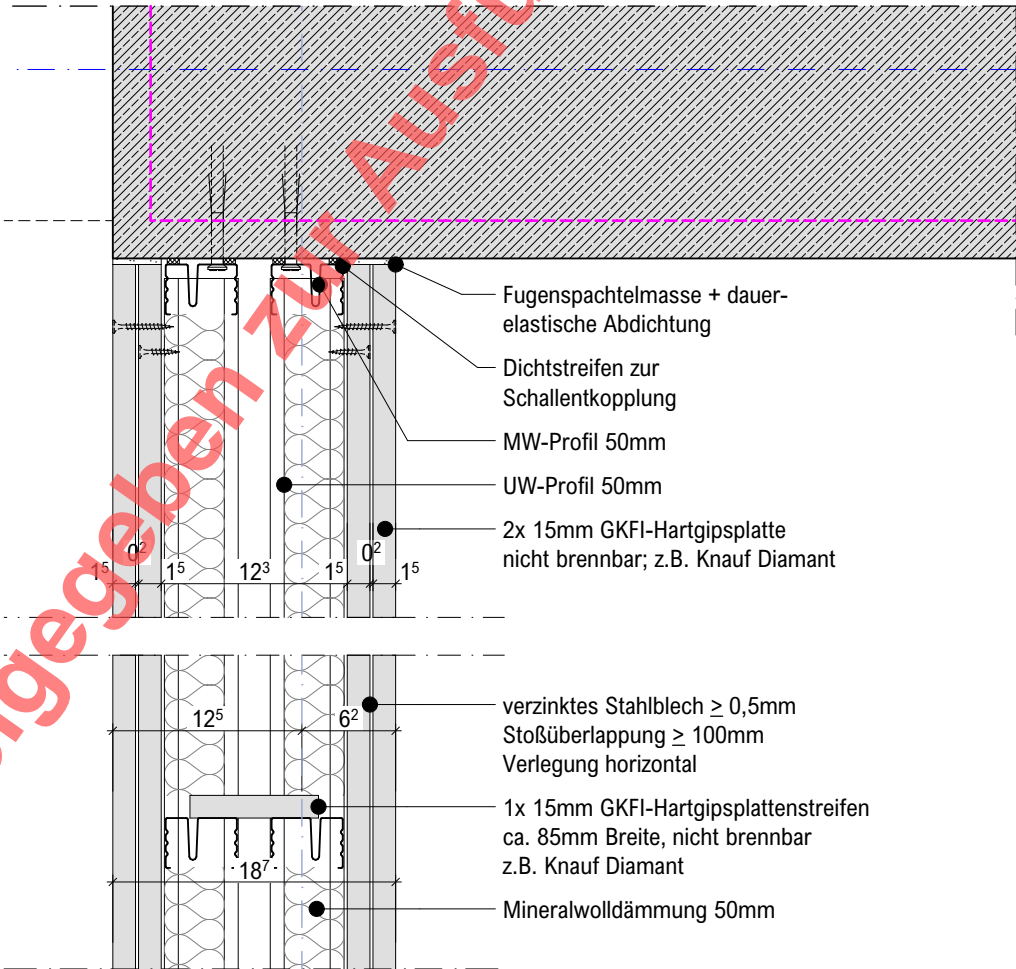


ÜP 402  
Vertikalschnitt Brandwand  
über alle Geschosse  
1:20



DE 402  
Horizontalschnitt Brandwand  
im Bereich der Geschossdecke  
1:5



DE 402  
Horizontalschnitt Brandwand  
Anschluss an STB-Innenwand  
1:5

Alle Maße sind am Bau zu prüfen. Maßunstimmigkeiten sind sofort mit dem Architekten zu klären. Für Maßfehler haftet allein der Auftragnehmer. Maßbezüge gelten vor Einzelmaßen. Bei der Bauausführung sind die Planungen der Fachingenieure sowie die Angaben der Sonderfachleute zu beachten. Firmendetails und -ausführungszeichnungen gelten nur mit dem Freigabevermerk des Architekten. Alle Änderungen sind auf OKF zu tragen, sofern nicht anders vermerkt.

Datum	gez	Nr	Änderungen / Beschreibung
15.04.2025	ks	01	(anonymisiert)
12.09.2025	ks	02	Baufrei Holzbau

Heupel GmbH

Am Mittelhafen 16  
48155 Münster  
fon 0251-686617-0  
office@heupel-architekten.de

Projekt: Neubau des Verwaltungsgebäudes der Stadt Hörstel

Plan-Nr.: 706\_5\_--\_DE\_--\_402\_02

Inhalt: Anschlüsse Brandwand

Maßstab: 1:20, 1:5

Stand: 12.09.2025

Baufrei Holzbau